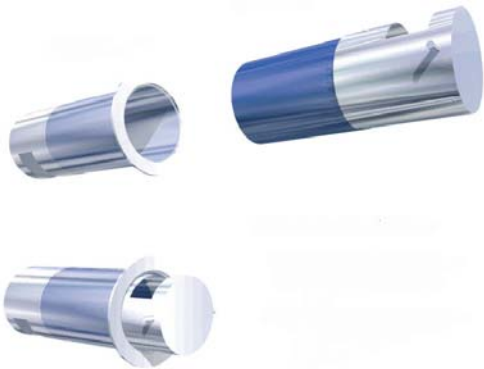


## Teknisk Datablad: XTP2000 passiv ventilationsventil

XTP2000 er en passiv ventilationsventil konstrueret til brug i udvendige vægge med en tykkelse på mellem 150mm og 500mm. Ventilen består af to rør, hvoraf det ene passer ind i det andet.. Det ydre rør er fastgjort i væggen, medens det inderste rør er løst, så det kan glide frem og tilbage og derved regulerer den ønskede luftmængde via ventilåbningens variable areal.

Ventilen kan monteres i ydervæggen enten så den stikker frem eller i plan med udvendig væg (vha. udvendig flange).



Ventilens afslutninger fås i kobber og anodiseret aluminium. Ventilens rør er fremstillet af plastik i standard 400mm længder og skæres til på stedet.

Ventilen leveres med varme- og lydisolering som standard. Yderligere filtre er til rådighed så som, pollen-, insekt- samt stormfilter. Disse leveres mod tillæg jfr. prisliste

Ventilen monteres uden skruer.

- 5000mm<sup>2</sup> frit område
- Cirka 3700 mm<sup>2</sup> equivalent areal
- Passer til vægge med en tykkelse på mellem 150mm og 500mm
- Kobber eller anodiseret aluminium eksterne dele
- Passer plan med eller stikker frem fra, udvendig mur
- Varme-og lydisolering som standard
- Udvendig flange for plan montering kan leveres mod tillæg jfr. Prisliste.

### Dimensioner og materialer

Diameter ydre rør: 115mm  
Længde: 2 stk. rør a 500mm  
Ydre som indre rør: Grå plast  
Rørafslutning ude som inde: Kobber eller anodiseret aluminium  
Udvendig flange ved plan montering: Kobber eller anodiseret aluminium  
Varme- og lydisolering: Skumplast

### Installation

Når hullet gennem væggen er boret, limes ventilens ydre rør fast. Det indre rør hvis diameter er mindre end det ydre rør skydes ind i det ydre rør og kan via et spor skydes frem og tilbage og derved regulerer den ønskede luftmængde.

Der er ikke behov for anvendelse af specialværktøj

### Installation af ventilen kræver følgende ikke leverede materialer:

- Silikone gel
- Smal klinge til rundsav
- Bor - 120mm
- Bor - 120mm og 160mm for plan montering

### XTP2000 leveres med følgende dele:

- 400mm indvendigt rør med monteret afslutning i ønsket materiale
- 400mm udvendigt rør med monteret afslutning i ønsket materiale
- Flange til indvendig montering
- Varme - og lydisolering
- Pollen, insekt eller storm filter (hvis bestilt)
- Flange til udvendig plan montering (hvis bestilt)

### Vedligeholdelse

XTP2000 bør rengøres en gang om året. Rengøring er enkel og hurtig idet man blot fjerner den indvendige del af ventilen hvorefter man let kan vaske de to rør og evt. filtre i varmt sæbevand. Der kræves ikke værktøj hertil.